



ДЕПАРТАМЕНТ ГРАДОСТРОИТЕЛЬНОГО РАЗВИТИЯ ТОМСКОЙ ОБЛАСТИ

ПРИКАЗ

Об утверждении проекта планировки и проекта межевания территории, ограниченной ул. Цветной бульвар, ул. Рождественская, пер. Ровенский, пер. Архимеда в посёлке ИЖС «Наука» в городе Томске

Руководствуясь статьями 42, 43, 45 Градостроительного кодекса Российской Федерации, постановлением Губернатора Томской области от 04.02.2022 № 6 «Об утверждении Положения о Департаменте градостроительного развития Томской области»,

ПРИКАЗЫВАЮ:

Утвердить основную часть проекта планировки и проекта межевания территории, ограниченной ул. Цветной бульвар, ул. Рождественская, пер. Ровенский, пер. Архимеда в посёлке ИЖС «Наука» в городе Томске, согласно приложениям 1, 2, 3, 4, 5, 6, 7, 8 к настоящему приказу.

Признать утратившими силу проект планировки и проект межевания территории пос. ИЖС «Наука» в г. Томске, утвержденный постановлением администрации Города Томска от 25.11.2013 № 2310-з, в части территории, ограниченной ул. Цветной бульвар, ул. Рождественская, пер. Ровенский, пер. Архимеда в посёлке ИЖС «Наука» в городе Томске.

Комитету по делопроизводству Департамента градостроительного развития Томской области:

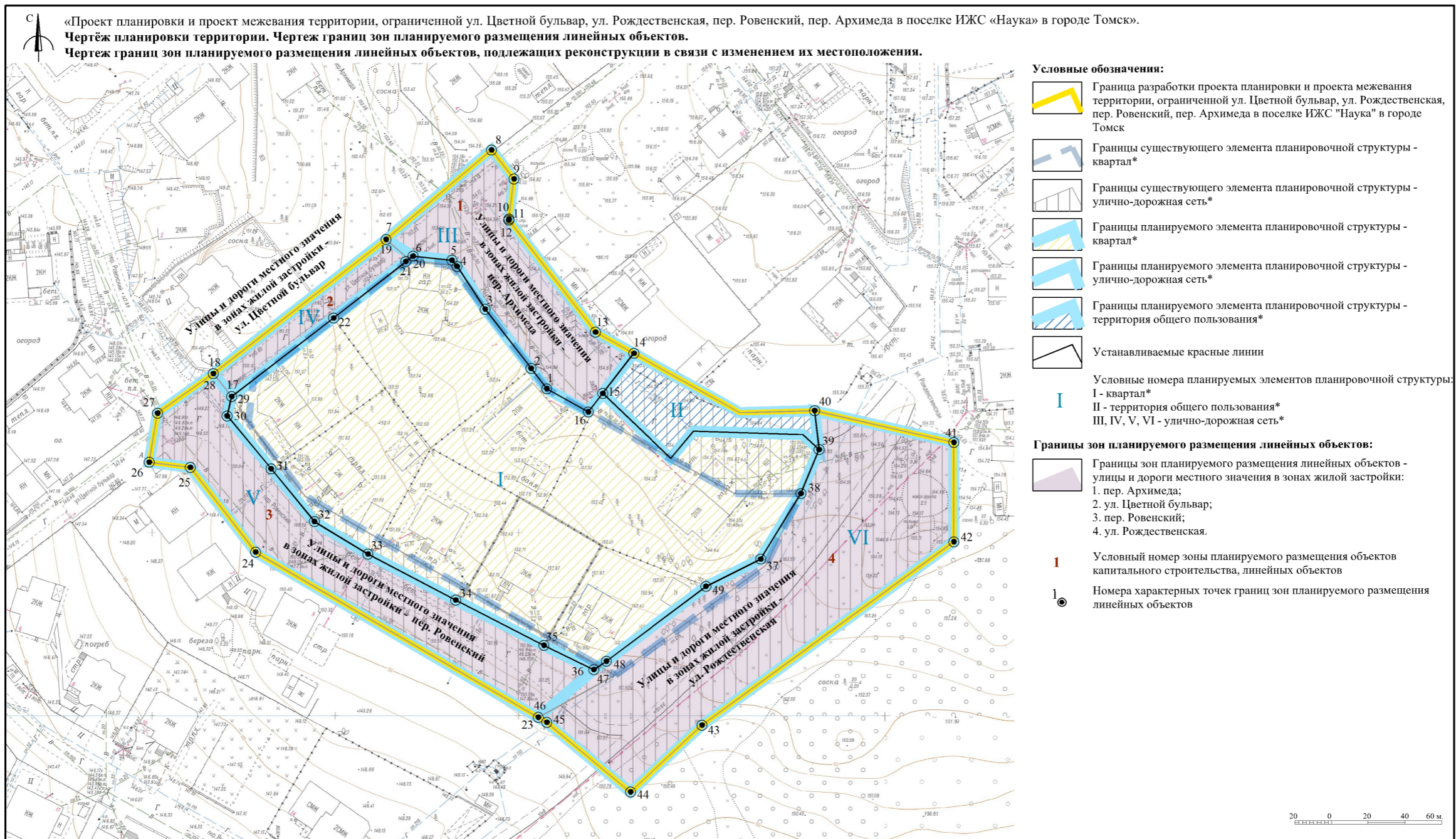
обеспечить государственную регистрацию и официальное опубликование настоящего приказа;

в течение семи дней со дня принятия настоящего приказа направить утвержденную документацию по планировке территории на бумажном носителе или в форме электронного документа Мэру Города Томска для официального опубликования и размещения на официальном сайте муниципального образования.

Настоящий приказ вступает в силу со дня его официального опубликования.

И.о. начальника
департамента

А.А. Татаурова



ДЕПАРТАМЕНТ ГРАДОСТРОИТЕЛЬНОГО РАЗВИТИЯ ТОМСКОЙ ОБЛАСТИ		
«Проект планировки и проект межевания территории, ограниченной ул. Цветной бульвар, ул. Рождественская, пер. Ровенский, пер. Архимеда в поселке ИЖС «Наука» в городе Томск».		
Чертёж планировки территории. Чертёж границ зон планируемого размещения линейных объектов. Чертёж границ зон планируемого размещения линейных объектов, подлежащих реконструкции в связи с изменением их местоположения.		
ОГБУ "Архитектурно-планировочное управление"		
Директор		Н.В. Украинец
Начальник отдела		В.В. Богданова

Приложение 2
к приказу Департамента
градостроительного развития
Томской области
от _____ № _____

**ПОЛОЖЕНИЕ
о размещении линейных объектов**

№ п/п	Параметры	Содержание параметров
1	2	3
	Наименование, основные характеристики (категория, протяженность, проектная мощность, пропускная способность, грузонапряженность, интенсивность движения) и назначение планируемых для размещения линейных объектов	
	Линейный объект транспортной инфраструктуры в границах МО «Город Томск» Томской области	
	Улицы и дороги местного значения – пер. Архимеда	
	Площадь зоны планируемого размещения	0,1594 га
	Категория линейного объекта (согласно СП 42.13330.2016)	Улицы и дороги местного значения – улицы в зонах жилой застройки. Статус объекта градостроительной деятельности: реконструируемая
	Основное назначение линейного объекта	Транспортные и пешеходные связи на территории жилых районов (микрорайонов), выходы на улицы общегородского и районного значения
	Расчетная скорость движения	40 км/ч
	Ширина улиц и дорог в красных линиях, м.	максимальная – 38 м., минимальная – 14 м.
	Число полос	2 полосы
	Ширина полосы движения	3,5 м.
	Ширина проезжей части	7 м.
	Разделение транспортных потоков по направлению	Дорожная разметка
	Наименьшая ширина пешеходной части тротуара	2 м.
	Протяженность	116 м. (по оси в границах разработки проекта планировки)
	Организация движения транспорта и пешеходов	Средства организации движения транспорта и пешеходов, в том числе для маломобильных групп населения в соответствии с СП 59.13330.2020 «СНиП 35-01-2001. Доступность зданий и сооружений для маломобильных групп населения». В местах пересечения пешеходных путей с проезжей частью улиц и дорог предусматривается пониженный борт
	Проектная мощность	Не подлежит установлению
	Пропускная способность	Не подлежит установлению
	Грузонапряженность	Не подлежит установлению
	Интенсивность движения	Не подлежит установлению
	Пешеходные переходы	Не подлежит установлению
	Пересечение с дорогами	Пересечение с улицей местного значения (согласно материалам Генерального плана, схема транспортной инфраструктуры МО «Город Томск») – ул. Цветной бульвар

	Наименование, основные характеристики и назначение планируемых и существующих объектов инженерной инфраструктуры, находящихся в составе линейных объектов	
	Существующие линейные объекты инженерной инфраструктуры – сети газоснабжения	
	Характеристики	Характер заложения – подземный
	Существующие линейные объекты инженерной инфраструктуры – сети водоснабжения	
	Характеристики	Характер заложения – подземный
	Существующие линейные объекты инженерной инфраструктуры – сети электроснабжения низкого напряжения	
	Характеристики	Характер заложения – надземный
1.2	Улицы и дороги местного значения – ул. Цветной бульвар	
1.2.1	Площадь зоны планируемого размещения	0,0493 га
1.2.2	Категория линейного объекта (согласно СП 42.13330.2016)	Улицы и дороги местного значения – улицы в зонах жилой застройки. Статус объекта градостроительной деятельности: реконструируемая
1.2.3	Основное назначение линейного объекта	Транспортные и пешеходные связи на территории жилых районов (микрорайонов), выходы на улицы общегородского и районного значения
1.2.4	Расчетная скорость движения	40 км/ч
1.2.5	Ширина улиц и дорог в красных линиях, м.	максимальная – 8 м., минимальная – 8 м.
1.2.6	Число полос	2 полосы
1.2.7	Ширина полосы движения	3 м.
1.2.8	Ширина проезжей части	7 м.
1.2.9	Разделение транспортных потоков по направлению	Дорожная разметка
1.2.10	Наименьшая ширина пешеходной части тротуара	1 м.
1.2.11	Протяженность	57 м. (по оси в границах разработки проекта планировки)
1.2.12	Организация движения транспорта и пешеходов	Средства организации движения транспорта и пешеходов, в том числе для маломобильных групп населения в соответствии с СП 59.13330.2020 «СНиП 35-01-2001. Доступность зданий и сооружений для маломобильных групп населения». В местах пересечения пешеходных путей с проезжей частью улиц и дорог предусматривается пониженный борт
1.2.13	Проектная мощность	Не подлежит установлению
1.2.14	Пропускная способность	Не подлежит установлению
1.2.15	Грузонапряженность	Не подлежит установлению
1.2.16	Интенсивность движения	Не подлежит установлению
1.2.17	Пешеходные переходы	Не подлежит установлению
1.2.18	Пересечение с дорогами	Пересечение с улицей местного значения (согласно материалам Генерального плана, схема транспортной инфраструктуры МО «Город Томск») – пер. Архимеда и пер. Ровенский
1.2.19	Наименование, основные характеристики и назначение планируемых и существующих объектов инженерной инфраструктуры, находящихся в составе линейных объектов	
	Существующие линейные объекты инженерной инфраструктуры – сети газоснабжения	
	Характеристики	Характер заложения - подземный
	Существующие линейные объекты инженерной инфраструктуры – сети водоснабжения	
	Характеристики	Характер заложения - подземный
	Существующие линейные объекты инженерной инфраструктуры – сети электроснабжения низкого напряжения	
	Характеристики	Характер заложения - надземный
1.3	Улицы и дороги местного значения – пер. Ровенский	
1.3.1	Площадь зоны планируемого размещения	0,2336 га

1.3.2	Категория линейного объекта (согласно СП 42.13330.2016)	Улицы и дороги местного значения – улицы в зонах жилой застройки. Статус объекта градостроительной деятельности: реконструируемая
1.3.3	Основное назначение линейного объекта	Транспортные и пешеходные связи на территории жилых районов (микрорайонов), выходы на улицы общегородского и районного значения
1.3.4	Расчетная скорость движения	40 км/ч
1.3.5	Ширина улиц и дорог в красных линиях, м.	максимальная – 30 м., минимальная – 18 м.
1.3.6	Число полос	2 полосы
1.3.7	Ширина полосы движения	3,5 м.
1.3.8	Ширина проезжей части	7 м.
1.3.9	Разделение транспортных потоков по направлению	Дорожная разметка
1.3.10	Наименьшая ширина пешеходной части тротуара	2 м.
1.3.11	Протяженность	135 м. (по оси в границах разработки проекта планировки)
1.3.12	Организация движения транспорта и пешеходов	Средства организации движения транспорта и пешеходов, в том числе для маломобильных групп населения в соответствии с СП 59.13330.2020 «СНиП 35-01-2001. Доступность зданий и сооружений для маломобильных групп населения». В местах пересечения пешеходных путей с проезжей частью улиц и дорог предусматривается пониженный борд
1.3.13	Проектная мощность	Не подлежит установлению
1.3.14	Пропускная способность	Не подлежит установлению
1.3.15	Грузонапряженность	Не подлежит установлению
1.3.16	Интенсивность движения	Не подлежит установлению
1.3.17	Пешеходные переходы	Не подлежит установлению
1.3.18	Пересечение с дорогами	Пересечение с улицей местного значения (согласно материалам Генерального плана, схема транспортной инфраструктуры МО «Город Томск») – ул. Цветной бульвар и ул. Рождественская
1.3.19	Наименование, основные характеристики и назначение планируемых и существующих объектов инженерной инфраструктуры, находящихся в составе линейных объектов	
	Существующие линейные объекты инженерной инфраструктуры – сети газоснабжения	
	Характеристики	Характер заложения - подземный
	Существующие линейные объекты инженерной инфраструктуры – сети водоснабжения	
	Характеристики	Характер заложения - подземный
	Существующие линейные объекты инженерной инфраструктуры – сети электроснабжения низкого напряжения	
	Характеристики	Характер заложения - подземный
	Существующие линейные объекты инженерной инфраструктуры – сети электроснабжения низкого напряжения	
Характеристики	Характер заложения - надземный	
1.4	Улицы и дороги местного значения – ул. Рождественская	
1.4.1	Площадь зоны планируемого размещения	0,4146 га
1.4.2	Категория линейного объекта (согласно СП 42.13330.2016)	Улицы и дороги местного значения – улицы в зонах жилой застройки. Статус объекта градостроительной деятельности: реконструируемая
1.4.3	Основное назначение линейного объекта	Транспортные и пешеходные связи на территории жилых районов (микрорайонов), выходы на улицы общегородского и районного значения
1.4.4	Расчетная скорость движения	40 км/ч
1.4.5	Ширина улиц и дорог в красных линиях, м.	максимальная – 52 м., минимальная – 28 м.
1.4.6	Число полос	2 полосы

1.4.7	Ширина полосы движения	3,5 м.
1.4.8	Ширина проезжей части	7 м.
1.4.9	Разделение транспортных потоков по направлению	Дорожная разметка
1.4.10	Наименьшая ширина пешеходной части тротуара	2 м.
1.4.11	Протяженность	126 м. (по оси в границах разработки проекта планировки)
1.4.12	Организация движения транспорта и пешеходов	Средства организации движения транспорта и пешеходов, в том числе для маломобильных групп населения в соответствии с СП 59.13330.2020 «СНиП 35-01-2001. Доступность зданий и сооружений для маломобильных групп населения». В местах пересечения пешеходных путей с проезжей частью улиц и дорог предусматривается пониженный борд
1.4.13	Проектная мощность	Не подлежит установлению
1.4.14	Пропускная способность	Не подлежит установлению
1.4.15	Грузонапряженность	Не подлежит установлению
1.4.16	Интенсивность движения	Не подлежит установлению
1.4.17	Пешеходные переходы	Не подлежит установлению
1.4.18	Пересечение с дорогами	Пересечение с улицей местного значения (согласно материалам Генерального плана, схема транспортной инфраструктуры МО «Город Томск») – пер. Ровенский
1.4.19	Наименование, основные характеристики и назначение планируемых и существующих объектов инженерной инфраструктуры, находящихся в составе линейных объектов	
	Существующие линейные объекты инженерной инфраструктуры – сети газоснабжения	
	Характеристики	Характер заложения - подземный
	Существующие линейные объекты инженерной инфраструктуры – сети электроснабжения высокого напряжения	
	Характеристики	Характер заложения - подземный
	Существующие линейные объекты инженерной инфраструктуры – сети водоснабжения	
	Характеристики	Характер заложения - подземный
	Существующие линейные объекты инженерной инфраструктуры – сети электроснабжения низкого напряжения	
Характеристики	Характер заложения - надземный	
Перечень субъектов Российской Федерации, перечень муниципальных районов, городских округов в составе субъектов Российской Федерации, перечень поселений, населенных пунктов, внутригородских территорий городов федерального значения, на территориях которых устанавливаются зоны планируемого размещения линейных объектов		
Проектируемые объекты расположены в границах муниципального образования «Город Томск» Томской области Российской Федерации в г. Томске		
Наименование, основные характеристики и назначение планируемых объектов капитального строительства, проектируемых в составе линейных объектов		
Объекты капитального строительства проектируемые в составе линейных объектов отсутствуют		
Наименование, основные характеристики и назначение планируемых линейных объектов, подлежащих реконструкции в связи изменением их местоположения		
Линейные объекты, подлежащие реконструкции в связи с изменением их местоположения отсутствуют		
Перечень координат характерных точек границ зон планируемого размещения линейных объектов (см. в разделе «Координаты характерных точек границ зон планируемого размещения линейных объектов»)		
Перечень координат характерных точек границ зон планируемого размещения линейных объектов, объектов капитального строительства, проектируемых в составе линейного объекта. Координаты характерных точек границ зон планируемого размещения линейных объектов, объектов капитального строительства, проектируемых в составе линейных объектов отсутствуют		

	Перечень координат характерных точек границ зон планируемого размещения линейных объектов, подлежащих реконструкции в связи с изменением их местоположения	
	Координаты линейных объектов, подлежащих реконструкции в связи с изменением их местоположения отсутствуют	
	Предельные параметры разрешенного строительства, реконструкции объектов капитального строительства, входящих в состав линейных объектов в границах зон их планируемого размещения	
	Предельное количество этажей и (или) предельная высота объектов капитального строительства, входящих в состав линейных объектов, в границах каждой зоны планируемого размещения таких объектов	Не подлежит установлению
	Максимальный процент застройки каждой зоны планируемого размещения объектов капитального строительства, входящих в состав линейных объектов, определяемый как отношение площади зоны планируемого размещения объекта капитального строительства, входящего в состав линейного объекта, которая может быть застроена, ко всей площади этой зоны	Не подлежит установлению
	Минимальные отступы от границ земельных участков в целях определения мест допустимого размещения объектов капитального строительства, которые входят в состав линейных объектов и за пределами которых запрещено строительство таких объектов, в границах каждой зоны планируемого размещения объектов капитального строительства, входящих в состав линейных объектов; требования к архитектурным решениям объектов капитального строительства, входящих в состав линейных объектов, в границах каждой зоны планируемого размещения таких объектов, расположенной в границах территории исторического поселения федерального или регионального значения, с указанием: -требований к цветовому решению внешнего облика таких объектов; -требований к строительным материалам, определяющим внешний облик таких объектов; -требований к объемно-пространственным, архитектурно-стилистическим и иным характеристикам таких объектов, влияющим на их внешний облик и (или) на композицию, а также на силуэт застройки исторического поселения.	Не подлежит установлению
	Информация о необходимости осуществления мероприятий по защите сохраняемых объектов капитального строительства (здание, строение, сооружение, объекты, строительство которых не завершено), существующих и строящихся на момент подготовки проекта планировки территории, а также объектов капитального строительства, планируемых к строительству в соответствии с ранее утвержденной документацией по планировке территории, от возможного негативного воздействия в связи с размещением линейных объектов	
	Существующие сети водоснабжения	
	Характер заложения	Подземный
	Характеристика	В рамках проекта предусматривается сохранение существующей сети водоснабжения. Мероприятия по защите данного объекта необходимо выполнить в соответствии с таб. 12.5 СП 42.13330.2016
	Существующие сети электроснабжения низкого напряжения, в т. ч. сети электроосвещения	
	Характер заложения	Надземные
	Характеристика	В рамках проекта предусматривается сохранение части, существующей подземной и части надземной сети электроснабжения низкого напряжения, в т. ч. сети электроосвещения. Мероприятия по защите данного объекта необходимо выполнить в соответствии с постановлением Правительства РФ от 24.02.2009 № 160
9.3	Существующие сети газоснабжения	
9.3.1	Характер заложения	Подземный
9.3.2	Характеристика	В рамках проекта предусматривается сохранение существующей сети газоснабжения. Мероприятия по защите данного объекта необходимо выполнить в соответствии с постановлением Правительства РФ от 20.11.200 № 878
9.4	Существующие сети электроснабжения высокого напряжения	
9.4.1	Характер заложения	Подземные

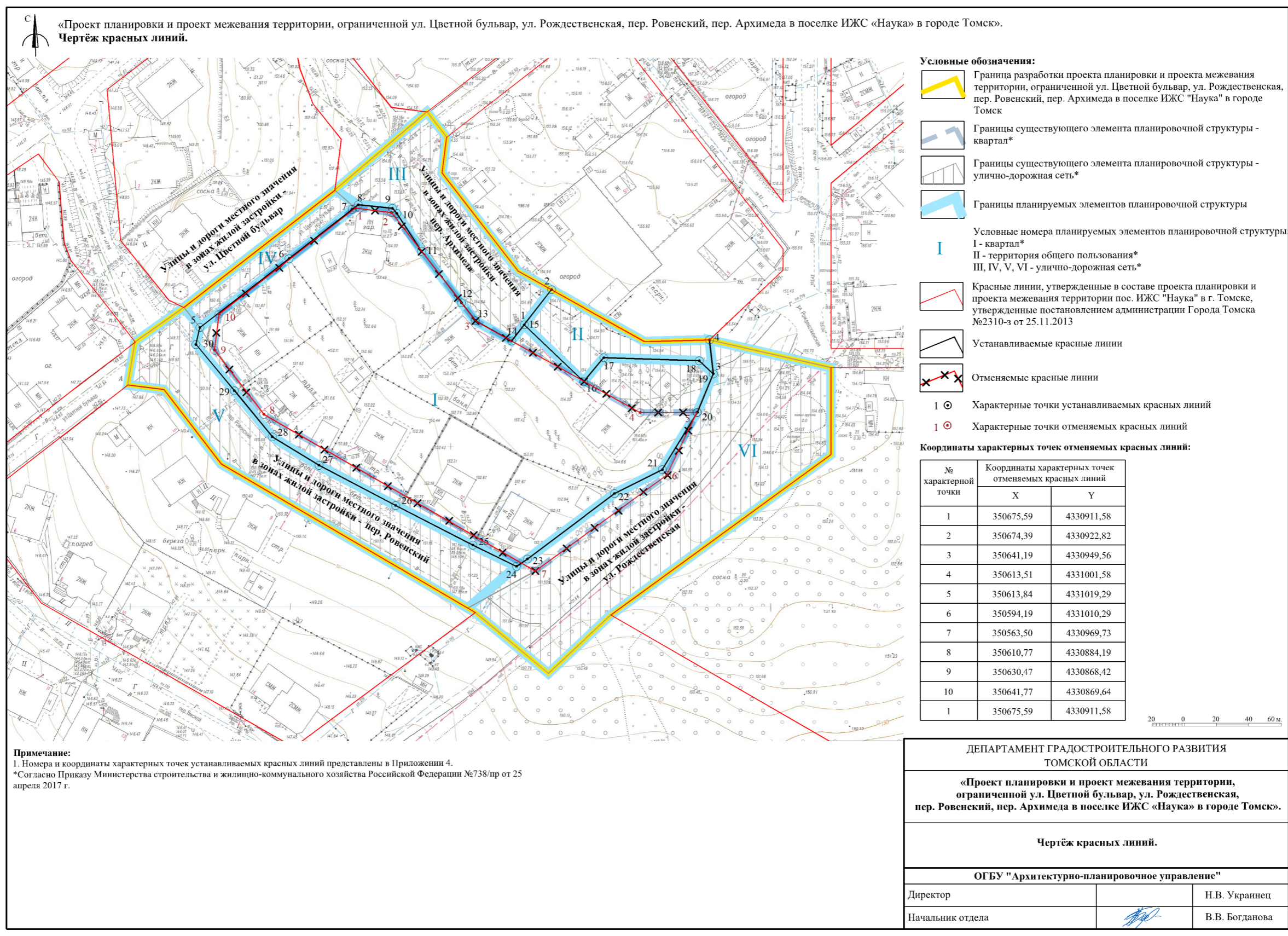
9.4.2	Характеристика	В рамках проекта предусматривается сохранение части существующей подземной сети электроснабжения высокого напряжения. Мероприятия по защите данного объекта необходимо выполнить в соответствии с постановлением Правительства РФ от 24.02.2009 № 160.
9.5	Существующие сети электроснабжения низкого напряжения	
9.5.1	Характер заложения	Подземные
9.5.2	Характеристика	В рамках проекта предусматривается сохранение части, существующей подземной и части надземной сети электроснабжения низкого напряжения, в т. ч. сети электроосвещения. Мероприятия по защите данного объекта необходимо выполнить в соответствии с постановлением Правительства РФ от 24.02.2009 № 160
Информация о необходимости осуществления мероприятий по сохранению объектов культурного наследия от возможного негативного воздействия в связи с размещением линейных объектов		
В границах территории, в отношении которой осуществляется подготовка проекта планировки отсутствуют объекты культурного наследия		
Информация о необходимости осуществления мероприятий по охране окружающей среды. Перечень мероприятий по предотвращению и (или) снижению возможного негативного воздействия намечаемой хозяйственной деятельности на окружающую среду		
11.1	Мероприятия по охране растительного и животного мира	
Основными факторами воздействия проектируемого объекта на растительный и животный мир являются: - отчуждение территории под строительство; - загрязнение компонентов среды вредными веществами. Мероприятия по охране растительного мира. Для охраны объектов растительного мира проектом предусматривается комплекс мероприятий: - строительные работы проводить строго в пределах отведенной полосы отвода; - не допускать захламливания территории строительства; - по окончании строительства провести работы по восстановлению нарушенных земель (рекультивацию). Мероприятия по охране животного мира. Особо охраняемых видов животных на участке работ нет, охотничьи угодья отсутствуют, и ценные в хозяйственном отношении охотничьи животные не обитают. И так как объект строительства располагается в городской черте, где нет естественной среды обитания животных, воздействия на животный мир не предусматривается		
11.2	Мероприятия по охране атмосферного воздуха	
В качестве мероприятий, позволяющих снизить выбросы загрязняющих веществ до минимума, проектом предусматриваются: - использование строительных машин и механизмов в исправном состоянии, прошедших техосмотр; - исключение одновременной работы строительной техники; - ограничение работы строительной техники на холостом режиме; - соблюдение графика производства работ; - ограждение места проведения работ		
11.3	Мероприятия по охране подземных и поверхностных вод	
Мероприятия по охране поверхностных и подземных вод при строительстве объекта. В качестве мероприятий по предотвращению загрязнения подземных вод проектом предусматривается: - планировка строительных площадок; - мощение площадок и подъездных дорог дорожными плитами; - сбор сточных вод со строительных площадок в отстойники, установленные в пониженных местах; - использование дорожно-строительной техники в исправном состоянии, прошедшей техосмотр; - организация для заправки дорожной техники топливом площадки для заправки машин с твердым покрытием и наличием поддона для исключения проливов топлива. С учетом принятых в проекте мероприятий воздействия на подземные воды при строительстве не предусматривается. Мероприятия по охране поверхностных и подземных вод при эксплуатации линейных объектов. При эксплуатации улицы загрязнение прилегающей территории обусловлено стоком поверхностных вод с дорожного полотна. С целью минимизации отрицательного влияния объекта на гидросферу необходимо выполнение следующего комплекса работ: - устройство ливневой канализации; - укрепление откосов насыпи; - укрепление водоотводных канав и кюветов		
11.4	Мероприятия по охране и рациональному использованию земельных ресурсов и почвенного покрова	
Мероприятия по охране и рациональному использованию земельных ресурсов и почвенного покрова. При строительстве проектируемых улиц выполняются следующие виды работы: - разработка, перемещение и укладка грунта землеройными машинами и транспортными средствами при возведении земляного полотна и устройстве дорожной одежды, строительстве искусственных сооружений, прокладке и переносе инженерных коммуникаций; - расчистка полосы отвода от деревьев и кустарников, снятие и перемещение растительного слоя; - размещение строительных площадок. В целях предупреждения отрицательного воздействия проектируемого объекта на прилегающие ландшафты, проектом предусматриваются следующие мероприятия: - откосы насыпи укрепляются посевом многолетних трав по слою растительного грунта толщиной 15 см; для		

	укрепительных работ используется растительный грунт (кроме грунтов мягко пластичной консистенции), ранее срезанный в основании насыпей и из выемок; - укрепление канавы и кюветов
11.5	Мероприятия по сбору, использованию, обезвреживанию, транспортировке и размещению отходов
	Мероприятия, направленные на снижение воздействия отходов на окружающую среду. При организации строительных площадок и выполнении подготовительных работ с целью уменьшения загрязнения окружающей среды предусматривается: - ремонт, техническое обслуживание и заправку техники осуществлять вне стройплощадок на специализированных предприятиях города; - для временного накопления отходов использовать контейнеры для сбора мусора; - контейнеры для сбора мусора устанавливаются на площадках с твердым покрытием; - селективный сбор отходов; - ограждение площадок. Отходы от вырубки деревьев должны своевременно вывозиться автотранспортом на полигон ТБО г. Томска, не складываются. Не допускается: - складирование в контейнерах для бытовых отходов 1, 2, 3 классов опасности; - сжигание отходов; - переполнение контейнеров для складирования отходов; - захлалмения территории
11.6	Мероприятия по защите от физических видов воздействия
	Мероприятия по защите от шума при строительстве объекта. Для снижения уровня шума при строительстве объекта предусматриваются следующие мероприятия: - ограждение места строительства вблизи жилой застройки шумозащитным экраном; - ограждение стройплощадки глухим забором; - использование строительной техники в исправном состоянии; - выполнение работ в одну смену (дневное время); - недопущение работы строительной техники на холостом ходу. Мероприятия по защите от шума при эксплуатации магистрали. При разработке шумозащитных мероприятий при эксплуатации магистрали решаются следующие задачи: - исследование параметров движения и уровней шума на перегонах автодороги во временных интервалах суток; - определение шумовых характеристик участков магистрали, расчет и построение карты шума на участках автомобильной дороги; - расчет размеров санитарных разрывов, построение карт шумленности
	Информация о необходимости осуществления мероприятий по защите территории от чрезвычайных ситуаций природного и техногенного характера, в том числе по обеспечению пожарной безопасности и гражданской обороне
12.1	Ближайшая от территории проектирования пожарная часть № 9, по адресу: пр. Академический, 10/1. Согласно «Показателям для отнесения организации к категориям по ГО», Постановлению Правительства Российской Федерации № 1115 от 19.09.1998 г. «О порядке отнесения ограничений к категориям по гражданской обороне» проектируемый объект не подлежит отнесению к категориям по гражданской обороне. Пожаротушение на территории строительства производится силами создаваемых в строительных подразделениях отрядов. На строительных площадках должны быть оборудованы щиты с набором пожарного инвентаря, запасами песка и воды. К местам производства работ должен быть обеспечен подъезд пожарных транспортных средств. Выполнение строительно-монтажных работ производится в соответствии с требованиями СНиП 122- 03-2001. При производстве строительно-монтажных и механизированных дорожностроительных работ техника безопасности обеспечивается комплексом мероприятий, включающих: - изучение правил техники безопасности и охраны труда по всему комплексу строительно-монтажных работ инженернотехническим персоналом и руководителями работ; - назначение на каждом объекте лиц, отвечающих за соблюдение правил техники безопасности; - разработку инструкций по технике безопасности с учетом местных условий; - вводный инструктаж перед началом работ и инструктаж о выполнении требований техники безопасности на рабочем месте; - изучение работниками должностных инструкций и проверка знаний по технике безопасности; - использование наглядных пособий и плакатов по технике безопасности; - оборудование машин и механизмов звуковой и световой сигнализацией; - размещение машин и механизмов вне охранной зоны воздушных линий электропередач и связи; - расположение всех проектируемых сооружений с учетом габарита приближения строений по ГОСТ 9238

**КООРДИНАТЫ ХАРАКТЕРНЫХ ТОЧЕК ГРАНИЦ ЗОН ПЛАНИРУЕМОГО
РАЗМЕЩЕНИЯ ЛИНЕЙНЫХ ОБЪЕКТОВ**

Улица местного значения – пер. Архимеда (согласно Приложению 1 основной утверждаемой части)				
Площадь территории			1 594 кв. м	
№ точки	X	Y	Дирекционное направление	Длина линии
1	350641,19	4330949,57	321° 19' 39"	6,99
2	350646,65	4330945,20	321° 09' 53"	20,41
3	350662,55	4330932,40	325° 43' 54"	14,01
4	350674,13	4330924,51	318° 33' 53"	2,16
5	350675,75	4330923,08	274° 55' 08"	10,73
6	350676,67	4330912,39	300° 56' 27"	8,56
7	350681,07	4330905,05	48° 37' 36"	37,67
8	350705,97	4330933,32	141° 05' 23"	10,00
9	350698,19	4330939,60	186° 07' 16"	10,97
10	350687,28	4330938,43	185° 02' 33"	0,34
11	350686,94	4330938,40	180° 00' 00"	0,01
12	350686,93	4330938,40	141° 09' 08"	38,53
13	350656,92	4330962,57	117° 58' 27"	12,00
14	350651,29	4330973,17	216° 48' 13"	13,84
15	350640,21	4330964,88	216° 48' 58"	6,41
16	350635,08	4330961,04	298° 02' 38"	13,00
1	350641,19	4330949,57		
Улица местного значения – ул. Цветной бульвар (согласно Приложению 1 основной утверждаемой части)				
Площадь территории			493 кв. м	
№ точки	X	Y	Дирекционное направление	Длина линии
17	350637,49	4330863,74	320° 13' 19"	8,00
18	350643,64	4330858,62	51° 07' 32"	59,64
19	350681,07	4330905,05	120° 56' 27"	8,56
20	350676,67	4330912,39	230° 57' 52"	2,38
21	350675,17	4330910,54	230° 55' 54"	24,97
22	350659,43	4330891,15	231° 19' 30"	35,11
17	350637,49	4330863,74		
Улица местного значения – пер. Ровенский (согласно Приложению 1 основной утверждаемой части)				
Площадь территории			2 336 кв. м	
№ точки	X	Y	Дирекционное направление	Длина линии
23	350551,59	4330948,92	299° 14' 32"	89,23
24	350595,18	4330871,06	321° 18' 56"	29,18
25	350617,96	4330852,82	276° 09' 38"	11,28

26	350619,17	4330841,61	8° 37' 15"	13,54
27	350632,56	4330843,64	53° 30' 41"	18,63
28	350643,64	4330858,62	140° 13' 19"	8,00
29	350637,49	4330863,74	192° 10' 32"	5,45
30	350632,16	4330862,59	139° 10' 35"	18,74
31	350617,98	4330874,84	139° 29' 32"	18,60
32	350603,84	4330886,92	120° 16' 24"	17,08
33	350595,23	4330901,67	116° 36' 45"	27,01
34	350583,13	4330925,82	116° 05' 28"	27,03
35	350571,24	4330950,10	114° 54' 17"	15,13
36	350564,87	4330963,82	228° 17' 25"	19,96
23	350551,59	4330948,92		
Улица местного значения – ул. Рождественская (согласно Приложению 1 основной утверждаемой части)				
Площадь территории			4 146 кв. м	
№ точки	X	Y	Дирекционное направление	Длина линии
37	350595,84	4331008,84	30° 28' 36"	20,98
38	350613,92	4331019,48	21° 19' 01"	12,96
39	350625,99	4331024,19	352° 24' 07"	10,66
40	350636,56	4331022,78	101° 47' 11"	38,92
41	350628,61	4331060,88	178° 56' 35"	27,10
42	350601,51	4331061,38	232° 52' 59"	84,91
43	350550,27	4330993,67	225° 58' 14"	26,72
44	350531,70	4330974,46	308° 41' 13"	29,71
45	350550,27	4330951,27	299° 19' 23"	2,70
46	350551,59	4330948,92	48° 17' 25"	19,96
47	350564,87	4330963,82	54° 52' 58"	4,12
48	350567,24	4330967,19	52° 07' 35"	34,03
49	350588,13	4330994,05	62° 28' 01"	16,68
37	350595,84	4331008,84		



Приложение 4
к приказу Департамента
градостроительного развития
Томской области
от _____ № _____

ПОЛОЖЕНИЕ

о характеристиках планируемого развития территории, в том числе о плотности и параметрах застройки территории (в пределах, установленных градостроительным регламентом), о характеристиках объектов капитального строительства жилого, производственного, общественно-делового и иного назначения и необходимых для функционирования таких объектов и обеспечения жизнедеятельности человека объектов коммунальной, транспортной, социальной инфраструктур, в том числе объектов, включенных в программы комплексного развития систем коммунальной инфраструктуры, программы комплексного развития транспортной инфраструктуры, программы комплексного развития социальной инфраструктуры и необходимых для развития территории в границах элемента планировочной структуры

1. ПЛАНИРУЕМЫЙ ЭЛЕМЕНТ ПЛАНИРОВОЧНОЙ СТРУКТУРЫ

Перечень планируемых элементов планировочной структуры

№ по плану	Вид элемента планировочной структуры	Характеристика территории, подлежащей утверждению
		Площадь, га
1	2	4
1	Граница элемента планировочной структуры – квартал (I)	0,9039
2	Территория общего пользования (благоустройство) (II)	0,0647
3	Граница элемента планировочной структуры – улично-дорожная сеть (III)	0,1594
4	Граница элемента планировочной структуры – улично-дорожная сеть (IV)	0,0493
5	Граница элемента планировочной структуры – улично-дорожная сеть (V)	0,2336
6	Граница элемента планировочной структуры – улично-дорожная сеть (VI)	0,4146

1.2 Характеристика планируемого развития территории, в том числе параметры застройки территории и характеристики развития систем социального, транспортного обслуживания и инженерно-технического обеспечения планируемого элемента планировочной структуры - Проект планировки и проект межевания территории, ограниченной ул. Цветной бульвар, ул. Рождественская, пер. Ровенский, пер. Архимеда в посёлке ИЖС «Наука» в городе Томске

Параметры	Единица измерения	Количество
Территория планируемого размещения объектов капитального строительства		
Площадь территории в границах планируемого элемента планировочной структуры	кв. м.	9 039
Численность населения, в т.ч. существующей	человек	27
Плотность населения	человек/кв. м	0,003
Общая площадь объектов капитального строительства <i>(планируемых)</i>	кв. м.	-
Коэффициент застройки территории <i>(планируемой)</i>	тыс. кв. м общей площади/кв. м.	-
Убыль жилого фонда		-

Перечень территорий общего пользования

№ п/п	Назначение зоны планируемого размещения	Характеристики объекта	
		Площадь, кв. м.	Иные показатели
1	2	3	4
2	Территория общего пользования - благоустройство	647	-

**2. КООРДИНАТЫ ХАРАКТЕРНЫХ ТОЧЕК ГРАНИЦ ЭЛЕМЕНТОВ
ПЛАНИРОВОЧНОЙ СТРУКТУРЫ
Координаты МСК-70**

№ точки	X	Y	Дирекционное направление	Длина линии
Элемент планировочной структуры – квартал (ЭПС 1)			9 039 кв. м.	
1	350637,49	4330863,74	51° 19' 30"	35,11
2	350659,43	4330891,15	50° 55' 54"	24,97
3	350675,17	4330910,54	50° 57' 52"	2,38
4	350676,67	4330912,39	94° 55' 08"	10,73
5	350675,75	4330923,08	138° 33' 53"	2,16
6	350674,13	4330924,51	145° 43' 54"	14,01
7	350662,55	4330932,40	141° 09' 53"	20,41
8	350646,65	4330945,20	141° 19' 39"	6,99
9	350641,19	4330949,57	118° 02' 38"	13,00
10	350635,08	4330961,04	36° 48' 58"	6,41
11	350640,21	4330964,88	132° 36' 22"	25,73
12	350622,79	4330983,82	38° 51' 08"	9,77
13	350630,40	4330989,95	90° 46' 10"	29,78
14	350630,00	4331019,73	131° 57' 32"	6,00
15	350625,99	4331024,19	201° 19' 01"	12,96
16	350613,92	4331019,48	210° 28' 36"	20,98
17	350595,84	4331008,84	242° 28' 01"	16,68
18	350588,13	4330994,05	232° 07' 35"	34,03
19	350567,24	4330967,19	234° 52' 58"	4,12
20	350564,87	4330963,82	294° 54' 17"	15,13
21	350571,24	4330950,10	296° 05' 28"	27,03
22	350583,13	4330925,82	296° 36' 45"	27,01
23	350595,23	4330901,67	300° 16' 24"	17,08
24	350603,84	4330886,92	319° 29' 32"	18,60
25	350617,98	4330874,84	319° 10' 35"	18,74
26	350632,16	4330862,59	12° 10' 32"	5,45
1	350637,49	4330863,74		
Элемент планировочной структуры – территория общего пользования, за исключением улично-дорожной сети (благоустройство) (ЭПС 2)			647 кв. м.	
1	350630,40	4330989,95	218° 51' 08"	9,77
2	350622,79	4330983,82	312° 36' 22"	25,73
3	350640,21	4330964,88	36° 48' 13"	13,84
4	350651,29	4330973,17	118° 01' 13"	31,70
5	350636,40	4331001,15	122° 13' 17"	1,41
6	350635,65	4331002,34	87° 08' 15"	0,20
7	350635,66	4331002,54	87° 27' 14"	20,26

№ точки	X	Y	Дирекционное направление	Длина линии
8	350636,56	4331022,78	172° 24' 07"	10,66
9	350625,99	4331024,19	311° 57' 32"	6,00
10	350630,00	4331019,73	270° 46' 10"	29,78
1	350630,40	4330989,95		
Элемент планировочной структуры - улично-дорожная сеть (ЭПС 3)			1 594 кв. м.	
1	350641,19	4330949,57	321° 19' 39"	6,99
2	350646,65	4330945,20	321° 09' 53"	20,41
3	350662,55	4330932,40	325° 43' 54"	14,01
4	350674,13	4330924,51	318° 33' 53"	2,16
5	350675,75	4330923,08	274° 55' 08"	10,73
6	350676,67	4330912,39	300° 56' 27"	8,56
7	350681,07	4330905,05	48° 37' 36"	37,67
8	350705,97	4330933,32	141° 05' 23"	10,00
9	350698,19	4330939,60	186° 07' 16"	10,97
10	350687,28	4330938,43	185° 02' 33"	0,34
11	350686,94	4330938,40	180° 00' 00"	0,01
12	350686,93	4330938,40	141° 09' 08"	38,53
13	350656,92	4330962,57	117° 58' 27"	12,00
14	350651,29	4330973,17	216° 48' 13"	13,84
15	350640,21	4330964,88	216° 48' 58"	6,41
16	350635,08	4330961,04	298° 02' 38"	13,00
1	350641,19	4330949,57		
Элемент планировочной структуры - улично-дорожная сеть (ЭПС 4)			493 кв. м.	
1	350637,49	4330863,74	320° 13' 19"	8,00
2	350643,64	4330858,62	51° 07' 32"	59,64
3	350681,07	4330905,05	120° 56' 27"	8,56
4	350676,67	4330912,39	230° 57' 52"	2,38
5	350675,17	4330910,54	230° 55' 54"	24,97
6	350659,43	4330891,15	231° 19' 30"	35,11
1	350637,49	4330863,74		
Элемент планировочной структуры - улично-дорожная сеть (ЭПС 5)			2 336 кв. м.	
1	350551,59	4330948,92	299° 14' 32"	89,23
2	350595,18	4330871,06	321° 18' 56"	29,18
3	350617,96	4330852,82	276° 09' 38"	11,28
4	350619,17	4330841,61	8° 37' 15"	13,54
5	350632,56	4330843,64	53° 30' 41"	18,63
6	350643,64	4330858,62	140° 13' 19"	8,00
7	350637,49	4330863,74	192° 10' 32"	5,45

№ точки	X	Y	Дирекционное направление	Длина линии
8	350632,16	4330862,59	139° 10' 35"	18,74
9	350617,98	4330874,84	139° 29' 32"	18,60
10	350603,84	4330886,92	120° 16' 24"	17,08
11	350595,23	4330901,67	116° 36' 45"	27,01
12	350583,13	4330925,82	116° 05' 28"	27,03
13	350571,24	4330950,10	114° 54' 17"	15,13
14	350564,87	4330963,82	228° 17' 25"	19,96
1	350551,59	4330948,92		
Элемент планировочной структуры - улично-дорожная сеть (ЭПС 6)			4 146 кв. м.	
1	350595,84	4331008,84	30° 28' 36"	20,98
2	350613,92	4331019,48	21° 19' 01"	12,96
3	350625,99	4331024,19	352° 24' 07"	10,66
4	350636,56	4331022,78	101° 47' 11"	38,92
5	350628,61	4331060,88	178° 56' 35"	27,10
6	350601,51	4331061,38	232° 52' 59"	84,91
7	350550,27	4330993,67	225° 58' 14"	26,72
8	350531,70	4330974,46	308° 41' 13"	29,71
9	350550,27	4330951,27	299° 19' 23"	2,70
10	350551,59	4330948,92	48° 17' 25"	19,96
11	350564,87	4330963,82	54° 52' 58"	4,12
12	350567,24	4330967,19	52° 07' 35"	34,03
13	350588,13	4330994,05	62° 28' 01"	16,68
1	350595,84	4331008,84		

**3. КООРДИНАТЫ ХАРАКТЕРНЫХ ТОЧЕК ГРАНИЦ УСТАНОВЛИВАЕМЫХ
КРАСНЫХ ЛИНИЙ
Координаты МСК-70**

№ точки	X	Y	Дирекционное направление	Длина линии
1	350640,21	4330964,88	36° 48' 13"	13,84
2	350651,29	4330973,17	216° 48' 13"	13,84
3	350625,99	4331024,19	352° 24' 07"	10,66
4	350636,56	4331022,78	172° 24' 07"	10,66
5	350637,49	4330863,74	51° 19' 30"	35,11
6	350659,43	4330891,15	50° 55' 54"	24,97
7	350675,17	4330910,54	50° 57' 52"	2,38
8	350676,67	4330912,39	94° 55' 08"	10,73
9	350675,75	4330923,08	138° 33' 53"	2,16
10	350674,13	4330924,51	145° 43' 54"	14,01
11	350662,55	4330932,40	141° 09' 53"	20,41
12	350646,65	4330945,20	141° 19' 39"	6,99
13	350641,19	4330949,57	118° 02' 38"	13,00
14	350635,08	4330961,04	36° 48' 58"	6,41
15	350640,21	4330964,88	132° 36' 22"	25,73
16	350622,79	4330983,82	38° 51' 08"	9,77
17	350630,40	4330989,95	90° 46' 10"	29,78
18	350630,00	4331019,73	131° 57' 32"	6,00
19	350625,99	4331024,19	201° 19' 01"	12,96
20	350613,92	4331019,48	210° 28' 36"	20,98
21	350595,84	4331008,84	242° 28' 01"	16,68
22	350588,13	4330994,05	232° 07' 35"	34,03
23	350567,24	4330967,19	234° 52' 58"	4,12
24	350564,87	4330963,82	294° 54' 17"	15,13
25	350571,24	4330950,10	296° 05' 28"	27,03
26	350583,13	4330925,82	296° 36' 45"	27,01
27	350595,23	4330901,67	300° 16' 24"	17,08
28	350603,84	4330886,92	319° 29' 32"	18,60
29	350617,98	4330874,84	319° 10' 35"	18,74
30	350632,16	4330862,59	12° 10' 32"	5,45
5	350637,49	4330863,74	180° 00' 00"	0,00

Приложение 5
к приказу Департамента
градостроительного развития
Томской области
от _____ № _____

ПОЛОЖЕНИЯ

об очередности планируемого развития территории, содержащие этапы и максимальные сроки осуществления архитектурно-строительного проектирования, строительства, реконструкции объектов капитального строительства жилого, производственного, общественно-делового и иного назначения, необходимых для функционирования таких объектов и обеспечения жизнедеятельности человека объектов коммунальной, транспортной, социальной инфраструктур, иных объектов (в том числе зданий пожарных депо), сноса объектов капитального строительства (в случае необходимости сноса объектов капитального строительства, их частей для строительства, реконструкции других объектов капитального строительства)

Архитектурно-строительное проектирование, строительство и реконструкция объектов капитального строительства жилого, производственного, общественно-делового и иного назначения, необходимых для функционирования таких объектов и обеспечения жизнедеятельности человека объектов коммунальной, социальной инфраструктур, иных объектов (в том числе зданий пожарных депо), а также снос объектов капитального строительства (в случае необходимости сноса объектов капитального строительства, их частей для строительства, реконструкции других объектов капитального строительства) данным проектом не предусмотрены.

Строительно-монтажные работы по выполнению капитального ремонта, реконструкции, строительству объектов капитального строительства осуществляются на основании разработанной проектной документации. Максимальные сроки выполнения работ определяются разделом проектной документации – проект организации строительства.

Реконструкция объектов транспортной инфраструктуры планируется в 2 очереди:

1-я очередь:

1 этап – предоставление сформированных земельных участков под предполагаемую проектом реконструкцию (линейный объект – улично-дорожная сеть);

2 этап – разработка проектной документации для реконструкции линейного объекта.

2-я очередь:

1 этап – реконструкция асфальтобетонного покрытия и расширение дорожного полотна.

Конкретные сроки выполнения проектных работ и этапы реализации будут уточнены на стадии разработки рабочей документации и в соответствии с техническим заданием.

Реализация проекта межевания планируется в 2 этапа.

Приложение 6
к приказу Департамента
градостроительного развития
Томской области
от _____ № _____

Приложение 7
к приказу Департамента
градостроительного развития
Томской области
от _____ № _____

Приложение 8
к приказу Департамента
градостроительного развития
Томской области
от _____ № _____

8.1. Проект межевания территории. Текстовая часть.

Проектом межевания предусмотрено:

1 этап проекта межевания:

- образование земельных участков путем перераспределения;
- образование земельных участков путем раздела;
- образование земельных участков путем образования из земель или земельных участков, находящихся в государственной или муниципальной собственности.

2 этап проекта межевания:

- образование земельных участков путем перераспределения.

8.1.1. Основные показатели проекта межевания.

№ п/п	Параметры	Единица измерения	Количество
1	Баланс территории		
1.1	Площадь территории планируемого элемента планировочной структуры - квартал	кв. м.	9 039
1.2	Площадь территории планируемого элемента планировочной структуры - территория общего пользования, за исключением улично-дорожной сети (благоустройство)	кв. м.	647
1.3	Площадь территории планируемого элемента планировочной структуры – улично-дорожная сеть (III)	кв. м.	1 594
1.4	Площадь территории планируемого элемента планировочной структуры – улично-дорожная сеть (IV)	кв. м.	493
1.5	Площадь территории планируемого элемента планировочной структуры – улично-дорожная сеть (V)	кв. м.	2 336
1.6	Площадь территории планируемого элемента планировочной структуры – улично-дорожная сеть (VI)	кв. м.	4 146
2	Площадь земельных участков, подлежащих образованию согласно 1 этапу проекту межевания	кв. м.	164 566
2.1	Площадь земельных участков, подлежащих образованию путем перераспределения	кв. м.	151 400
2.2	Площадь земельных участков, подлежащих образованию путем раздела	кв. м.	9 690
2.3	Площадь земельных участков, подлежащих образованию путем образования из земель или земельных участков, находящихся в государственной или муниципальной собственности	кв. м.	3 476
3	Площадь земельных участков, подлежащих образованию согласно 2 этапу проекту межевания	кв. м.	4 146
3.1	Площадь земельных участков, подлежащих образованию путем перераспределения	кв. м.	4 146
4	Площадь устанавливаемых публичных сервитутов	кв. м.	-

8.1.2. Перечень и сведения о площади образуемых земельных участков, в том числе возможные способы их образования, вид разрешенного использования образуемых земельных участков в соответствии с проектом планировки территории (см. совместно с приложением 6 и 7).

8.1.2.1. Экспликация земельных участков, подлежащих образованию согласно 1 этапу проекта межевания путем перераспределения с землями, находящимися в государственной или муниципальной собственности (см. совместно с приложением б).

№ по плану	Адреса земельных участков согласно проекту межевания	Кадастровые номера исходных земельных участков	Площади исходных земельных участков (кв. м.)	Площади земельных участков согласно проекту межевания, (кв. м.)	Разрешенное использование
:ЗУ01	г. Томск, мкр. Наука, пер. Ровенский, 6	70:21:0100064:1284	790	874	Для индивидуального жилищного строительства
:ЗУ02	г. Томск, мкр. Наука в районе Академгородка, 8	70:21:0100064:329	875	1 018	Для индивидуального жилищного строительства
:ЗУ03	г. Томск, мкр. Наука, пер. Ровенский, 10	70:21:0100064:322	770	893	Для индивидуального жилищного строительства
:ЗУ04	г. Томск, мкр. Наука, пер. Ровенский, 12	70:21:0100064:324	770	861	Для индивидуального жилищного строительства
:ЗУ05	г. Томск, мкр. Наука, пер. Ровенский, 14	70:21:0100064:325	683	733	Для индивидуального жилищного строительства
:ЗУ06	г. Томск, мкр. Наука, пер. Архимеда, 5	70:21:0100064:690	796	801	Для индивидуального жилищного строительства
:ЗУ07	г. Томск, мкр. Наука, ул. Воскресенская, 77Г	70:21:0000000:1516	146 321	146 220	Улично-дорожная сеть

8.1.2.2. Экспликация земельных участков, подлежащих образованию согласно 1 этапу проекта межевания, путем образования из неразграниченных земель или земельных участков, находящихся в государственной или муниципальной собственности (см. совместно с приложением б).

№ по плану	Адреса земельных участков согласно проекту межевания	Площади земельных участков согласно проекту межевания, (кв. м.)	Разрешенное использование согласно проекту межевания
:ЗУ08	г. Томск, мкр. Наука, пер. Архимеда	647	Благоустройство территории
:ЗУ09	г. Томск, мкр. Наука, пер. Ровенский	2 336	Улично-дорожная сеть
:ЗУ11	г. Томск, мкр. Наука, ул. Цветной бульвар	493	Улично-дорожная сеть

8.1.2.3. Экспликация земельных участков, подлежащих образованию согласно 1 этапу проекта межевания путем раздела с сохранением исходного земельного участка 70:21:0000000:1073 в измененных границах (см. совместно с приложением 6).

Кадастровые номера исходных земельных участков	Разрешенное использование согласно КППТ	Адреса земельных участков согласно проекту межевания	Условные номера образуемых земельных участков	Площадь земельных участков согласно КППТ (кв. м.)	Площади земельных участков согласно проекту межевания, (кв. м.)	Разрешенное использование согласно проекту межевания
70:21:0000000:1073	Инженерно-технический объект газоснабжения	г. Томск	:ЗУ10	9 696	723	Улично-дорожная сеть
			:1073		8 967	Инженерно-технический объект газоснабжения

8.1.3.1. Экспликация земельных участков, подлежащих образованию согласно 2 этапу проекта межевания путем перераспределения с землями, находящимися в государственной или муниципальной собственности (см. совместно с приложением 7).

№ по плану	Адреса земельных участков согласно проекту межевания	Площади исходных земельных участков (кв. м.)	Условные номера образуемых земельных участков	Площади земельных участков согласно проекту межевания, (кв. м.)	Разрешенное использование
:ЗУ10	г. Томск, мкр. Наука, ул. Рождественская	723	:ЗУ12	4 146	Улично-дорожная сеть

8.1.3 Координаты характерных точек границ образуемых земельных участков.

Земельный участок с условным номером :ЗУ01 (по схеме межевания)

Площадь земельного участка – 874 кв. м.

№ точки	X	Y	Дирекционное направление	Длина линии
1	350659,43	4330891,15	143° 23' 55"	23,48
2	350640,58	4330905,15	233° 17' 27"	37,81
3	350617,98	4330874,84	319° 10' 35"	18,74
4	350632,16	4330862,59	12° 10' 32"	5,45
5	350637,49	4330863,74	51° 19' 30"	35,11
1	350659,43	4330891,15		

Земельный участок с условным номером :ЗУ02 (по схеме межевания)

Площадь земельного участка – 1 018 кв. м.

№ точки	X	Y	Дирекционное направление	Длина линии
1	350617,98	4330874,84	53° 17' 27"	37,81
2	350640,58	4330905,15	141° 09' 53"	20,41
3	350624,68	4330917,95	208° 56' 02"	33,65

4	350595,23	4330901,67	300° 16' 24"	17,08
5	350603,84	4330886,92	319° 29' 32"	18,60
1	350617,98	4330874,84		

Земельный участок с условным номером :ЗУ03 (по схеме межевания)

Площадь земельного участка – 893 кв. м.

№ точки	X	Y	Дирекционное направление	Длина линии
1	350595,23	4330901,67	28° 56' 02"	33,65
2	350624,68	4330917,95	118° 55' 14"	26,99
3	350611,63	4330941,57	208° 55' 35"	32,56
4	350583,13	4330925,82	296° 36' 45"	27,01
1	350595,23	4330901,67		

Земельный участок с условным номером :ЗУ04 (по схеме межевания)

Площадь земельного участка – 861 кв. м.

№ точки	X	Y	Дирекционное направление	Длина линии
1	350583,13	4330925,82	28° 55' 35"	32,56
2	350611,63	4330941,57	118° 59' 17"	7,51
3	350607,99	4330948,14	118° 55' 03"	19,50
4	350598,56	4330965,21	208° 56' 45"	31,22
5	350571,24	4330950,10	296° 05' 28"	27,03
1	350583,13	4330925,82		

Земельный участок с условным номером :ЗУ05 (по схеме межевания)

Площадь земельного участка – 733 кв. м.

№ точки	X	Y	Дирекционное направление	Длина линии
1	350571,24	4330950,10	28° 56' 45"	31,22
2	350598,56	4330965,21	109° 15' 30"	7,70
3	350596,02	4330972,48	110° 05' 30"	22,97
4	350588,13	4330994,05	232° 07' 35"	34,03
5	350567,24	4330967,19	234° 52' 58"	4,12
6	350564,87	4330963,82	294° 54' 17"	15,13
1	350571,24	4330950,10		

Земельный участок с условным номером :ЗУ06 (по схеме межевания)

Площадь земельного участка – 801 кв. м.

№ точки	X	Y	Дирекционное направление	Длина линии
1	350659,43	4330891,15	50° 55' 54"	24,97
2	350675,17	4330910,54	50° 57' 52"	2,38
3	350676,67	4330912,39	94° 55' 08"	10,73

4	350675,75	4330923,08	138° 33' 53"	2,16
5	350674,13	4330924,51	145° 43' 54"	14,01
6	350662,55	4330932,40	231° 07' 22"	35,00
7	350640,58	4330905,15	323° 23' 55"	23,48
1	350659,43	4330891,15		

Земельный участок с условным номером :ЗУ07 (по схеме межевания)
Площадь земельного участка – 146 220 кв. м.

№ точки	X	Y	Дирекционное направление	Длина линии
1	350712,59	4331700,96	55° 13' 19"	275,49
2	350869,73	4331927,24	57° 11' 08"	19,97
3	350880,55	4331944,02	145° 13' 34"	39,15
4	350848,39	4331966,35	55° 10' 19"	174,13
5	350947,84	4332109,29	54° 53' 25"	105,56
6	351008,55	4332195,64	323° 00' 51"	177,92
7	351150,67	4332088,60	231° 48' 52"	6,79
8	351146,47	4332083,26	187° 14' 31"	15,79
9	351130,81	4332081,27	196° 21' 08"	22,45
10	351109,27	4332074,95	213° 41' 44"	28,86
11	351085,26	4332058,94	227° 09' 32"	19,90
12	351071,73	4332044,35	319° 55' 39"	15,39
13	351083,51	4332034,44	47° 33' 06"	16,99
14	351094,98	4332046,98	33° 32' 26"	17,01
15	351109,16	4332056,38	33° 45' 00"	7,94
16	351115,76	4332060,79	15° 51' 08"	18,60
17	351133,65	4332065,87	9° 39' 58"	7,86
18	351141,40	4332067,19	9° 30' 08"	4,72
19	351146,06	4332067,97	352° 38' 36"	17,49
20	351163,41	4332065,73	344° 31' 01"	11,91
21	351174,89	4332062,55	338° 58' 44"	19,90
22	351193,47	4332055,41	230° 55' 22"	40,29
23	351168,07	4332024,13	231° 11' 46"	43,44
24	351140,85	4331990,28	317° 58' 04"	15,16
25	351152,11	4331980,13	50° 44' 54"	35,37
26	351174,49	4332007,52	51° 01' 48"	49,61
27	351205,69	4332046,09	322° 38' 23"	172,92
28	351343,13	4331941,16	49° 33' 00"	25,05
29	351359,38	4331960,22	142° 39' 49"	26,03
30	351338,68	4331976,01	55° 01' 09"	50,60
31	351367,69	4332017,47	291° 00' 08"	9,32
32	351371,03	4332008,77	320° 58' 50"	11,20

33	351379,73	4332001,72	265° 51' 19"	13,14
34	351378,78	4331988,61	291° 00' 11"	49,97
35	351396,69	4331941,96	20° 56' 59"	14,99
36	351410,69	4331947,32	111° 00' 29"	35,01
37	351398,14	4331980,00	110° 59' 47"	31,98
38	351386,68	4332009,86	111° 00' 30"	24,02
39	351378,07	4332032,28	55° 00' 14"	23,00
40	351391,26	4332051,12	324° 58' 51"	33,01
41	351418,29	4332032,18	324° 59' 37"	38,99
42	351450,23	4332009,81	357° 43' 34"	45,12
43	351495,31	4332008,02	76° 34' 31"	9,09
44	351497,42	4332016,86	179° 42' 11"	27,02
45	351470,40	4332017,00	183° 17' 17"	5,58
46	351464,83	4332016,68	178° 16' 09"	14,57
47	351450,27	4332017,12	145° 01' 37"	22,42
48	351431,90	4332029,97	144° 59' 03"	45,43
49	351394,69	4332056,04	55° 02' 58"	14,75
50	351403,14	4332068,13	359° 44' 00"	32,23
51	351435,37	4332067,98	89° 39' 53"	13,67
52	351435,45	4332081,65	359° 43' 23"	68,30
53	351503,75	4332081,32	89° 36' 53"	5,95
54	351503,79	4332087,27	179° 40' 12"	33,00
55	351470,79	4332087,46	179° 41' 27"	35,20
56	351435,59	4332087,65	89° 24' 00"	13,37
57	351435,73	4332101,02	179° 44' 29"	86,45
58	351349,28	4332101,41	179° 23' 26"	0,94
59	351348,34	4332101,42	55° 15' 07"	71,95
60	351389,35	4332160,54	326° 05' 54"	12,01
61	351399,32	4332153,84	359° 25' 17"	13,86
62	351413,18	4332153,70	359° 15' 46"	55,17
63	351468,35	4332152,99	359° 38' 41"	11,29
64	351479,64	4332152,92	87° 06' 05"	15,03
65	351480,40	4332167,93	179° 42' 15"	77,47
66	351402,93	4332168,33	144° 56' 40"	12,57
67	351392,64	4332175,55	235° 59' 33"	15,02
68	351384,24	4332163,10	234° 59' 46"	71,00
69	351343,51	4332104,94	144° 59' 04"	26,02
70	351322,20	4332119,87	145° 01' 02"	60,86
71	351272,34	4332154,76	231° 39' 15"	95,74
72	351212,94	4332079,67	142° 30' 06"	179,98
73	351070,15	4332189,23	144° 58' 23"	160,38

74	350938,82	4332281,28	63° 30' 17"	113,89
75	350989,63	4332383,21	153° 51' 14"	15,30
76	350975,90	4332389,95	242° 39' 57"	111,26
77	350924,81	4332291,11	144° 29' 35"	71,30
78	350866,77	4332332,52	62° 10' 49"	138,46
79	350931,39	4332454,98	62° 10' 42"	138,45
80	350996,01	4332577,43	59° 21' 47"	182,52
81	351089,02	4332734,47	57° 57' 17"	10,63
82	351094,66	4332743,48	148° 54' 10"	38,99
83	351061,27	4332763,62	58° 30' 13"	2,03
84	351062,33	4332765,35	148° 23' 18"	8,80
85	351054,84	4332769,96	240° 39' 53"	1,39
86	351054,16	4332768,75	150° 19' 37"	4,95
87	351049,86	4332771,20	240° 18' 29"	4,02
88	351047,87	4332767,71	330° 02' 16"	4,91
89	351052,12	4332765,26	239° 52' 41"	2,45
90	351050,89	4332763,14	328° 20' 58"	8,73
91	351058,32	4332758,56	58° 52' 39"	1,86
92	351059,28	4332760,15	329° 19' 28"	25,58
93	351081,28	4332747,10	239° 20' 01"	171,57
94	350993,77	4332599,52	242° 37' 13"	608,28
95	350714,03	4332059,38	243° 24' 11"	280,98
96	350588,23	4331808,13	322° 04' 07"	13,39
97	350598,79	4331799,90	63° 04' 13"	145,44
98	350664,66	4331929,57	62° 55' 25"	116,24
99	350717,57	4332033,07	325° 11' 06"	86,46
100	350788,55	4331983,71	235° 14' 51"	262,93
101	350638,67	4331767,68	320° 47' 45"	18,42
102	350652,94	4331756,04	55° 14' 49"	264,89
103	350803,94	4331973,68	325° 01' 32"	61,37
104	350854,23	4331938,50	235° 27' 44"	274,84
105	350698,41	4331712,10	321° 50' 47"	18,03
1	350712,59	4331700,96		
106	350766,75	4332022,66	144° 45' 22"	54,21
107	350722,48	4332053,94	62° 15' 31"	291,05
108	350857,96	4332311,54	322° 40' 40"	89,66
109	350929,26	4332257,18	235° 16' 48"	285,32
106	350766,75	4332022,66		
110	350832,13	4331977,71	145° 10' 31"	60,08

111	350782,81	4332012,02	55° 13' 18"	281,52
112	350943,39	4332243,25	324° 26' 02"	60,83
113	350992,87	4332207,87	235° 04' 13"	280,73
110	350832,13	4331977,71		
114	351326,75	4331985,13	142° 38' 21"	133,51
115	351220,63	4332066,15	51° 19' 11"	87,43
116	351275,27	4332134,40	325° 00' 59"	127,78
117	351379,96	4332061,14	235° 00' 23"	92,78
114	351326,75	4331985,13		
118	350500,96	4332096,46	60° 04' 01"	20,02
119	350510,95	4332113,81	149° 22' 53"	0,57
120	350510,46	4332114,10	150° 05' 12"	34,99
121	350480,13	4332131,55	150° 06' 14"	122,69
122	350373,77	4332192,70	240° 25' 59"	19,98
123	350363,91	4332175,32	330° 05' 53"	122,54
124	350470,14	4332114,23	330° 05' 19"	35,01
125	350500,49	4332096,77	326° 35' 32"	0,56
118	350500,96	4332096,46		
126	350346,82	4330671,70	60° 32' 13"	120,30
127	350405,99	4330776,44	330° 54' 52"	7,22
128	350412,30	4330772,93	61° 18' 34"	52,45
129	350437,48	4330818,94	61° 08' 49"	26,21
130	350450,13	4330841,90	112° 04' 54"	13,67
131	350444,99	4330854,57	232° 52' 08"	97,82
132	350385,94	4330776,58	154° 08' 17"	31,71
133	350357,41	4330790,41	85° 02' 29"	112,34
134	350367,12	4330902,33	88° 01' 40"	6,97
135	350367,36	4330909,30	85° 20' 28"	69,07
136	350372,97	4330978,14	84° 04' 36"	45,83
137	350377,70	4331023,73	83° 10' 05"	14,54
138	350379,43	4331038,17	62° 46' 53"	116,44
139	350432,69	4331141,72	50° 00' 35"	46,07
140	350462,30	4331177,02	358° 47' 25"	45,00
141	350507,29	4331176,07	358° 46' 11"	95,01
142	350602,28	4331174,03	326° 31' 18"	12,00
143	350612,29	4331167,41	323° 53' 01"	43,50
144	350647,43	4331141,77	324° 00' 48"	1,04
145	350648,27	4331141,16	232° 06' 29"	32,52

146	350628,30	4331115,50	270° 38' 03"	45,17
147	350628,80	4331070,33	268° 50' 53"	9,45
148	350628,61	4331060,88	358° 56' 59"	6,00
149	350634,61	4331060,77	88° 35' 00"	44,49
150	350635,71	4331105,25	50° 49' 38"	97,16
151	350697,08	4331180,57	304° 17' 15"	73,42
152	350738,44	4331119,91	229° 53' 57"	14,90
153	350728,84	4331108,51	229° 00' 22"	29,76
154	350709,32	4331086,05	229° 18' 37"	25,31
155	350692,82	4331066,86	226° 27' 37"	9,71
156	350686,13	4331059,82	359° 15' 29"	10,81
157	350696,94	4331059,68	50° 43' 01"	25,41
158	350713,03	4331079,35	49° 46' 20"	35,27
159	350735,81	4331106,28	49° 03' 15"	39,31
160	350761,57	4331135,97	48° 16' 53"	39,16
161	350787,63	4331165,20	47° 02' 27"	47,46
162	350819,97	4331199,93	180° 32' 20"	3,19
163	350816,78	4331199,90	227° 15' 15"	95,65
164	350751,86	4331129,66	139° 58' 51"	7,90
165	350745,81	4331134,74	127° 20' 58"	0,48
166	350745,52	4331135,12	122° 45' 20"	32,31
167	350728,04	4331162,29	122° 45' 48"	26,92
168	350713,47	4331184,93	88° 57' 01"	3,82
169	350713,54	4331188,75	89° 38' 55"	16,30
170	350713,64	4331205,05	88° 56' 49"	29,93
171	350714,19	4331234,97	358° 56' 59"	30,01
172	350744,19	4331234,42	358° 56' 58"	60,00
173	350804,18	4331233,32	88° 56' 59"	6,00
174	350804,29	4331239,32	178° 56' 24"	60,00
175	350744,30	4331240,43	178° 57' 42"	32,01
176	350712,30	4331241,01	81° 59' 10"	18,15
177	350714,83	4331258,98	88° 55' 17"	9,56
178	350715,01	4331268,54	358° 53' 29"	83,21
179	350798,20	4331266,93	16° 26' 51"	18,97
180	350816,39	4331272,30	358° 20' 27"	22,45
181	350838,83	4331271,65	358° 29' 11"	32,18
182	350871,00	4331270,80	259° 02' 29"	35,51
183	350864,25	4331235,94	268° 57' 20"	25,23
184	350863,79	4331210,71	279° 27' 44"	0,06
185	350863,80	4331210,65	8° 21' 03"	20,93
186	350884,51	4331213,69	77° 44' 53"	60,84

187	350897,42	4331273,14	1° 57' 41"	11,69
188	350909,10	4331273,54	78° 19' 40"	12,41
189	350911,61	4331285,69	90° 21' 35"	66,92
190	350911,19	4331352,61	103° 14' 20"	40,96
191	350901,81	4331392,48	191° 18' 36"	0,10
192	350901,71	4331392,46	268° 38' 54"	25,44
193	350901,11	4331367,03	268° 41' 45"	80,84
194	350899,27	4331286,21	178° 54' 09"	42,29
195	350856,99	4331287,02	178° 49' 21"	41,85
196	350815,15	4331287,88	89° 10' 54"	0,70
197	350815,16	4331288,58	88° 56' 32"	100,75
198	350817,02	4331389,31	88° 56' 59"	6,00
199	350817,13	4331395,31	88° 56' 36"	17,89
200	350817,46	4331413,20	179° 03' 15"	4,24
201	350813,22	4331413,27	178° 51' 29"	3,01
202	350810,21	4331413,33	178° 56' 08"	9,15
203	350801,06	4331413,50	268° 55' 36"	21,35
204	350800,66	4331392,15	269° 00' 13"	1,15
205	350800,64	4331391,00	178° 56' 29"	44,93
206	350755,72	4331391,83	133° 44' 38"	26,45
207	350737,43	4331410,94	133° 44' 58"	32,73
208	350714,80	4331434,58	77° 35' 12"	42,57
209	350723,95	4331476,15	77° 33' 00"	2,37
210	350724,46	4331478,46	46° 03' 12"	48,85
211	350758,36	4331513,63	50° 23' 55"	71,10
212	350803,68	4331568,41	135° 15' 06"	19,32
213	350789,96	4331582,01	225° 54' 55"	117,30
214	350708,35	4331497,75	257° 35' 19"	57,14
215	350696,07	4331441,95	237° 41' 59"	6,18
216	350692,77	4331436,73	222° 18' 32"	106,62
217	350613,92	4331364,96	269° 25' 28"	125,44
218	350612,66	4331239,53	230° 53' 42"	51,84
219	350579,96	4331199,30	178° 57' 15"	120,54
220	350459,44	4331201,50	220° 18' 39"	16,26
221	350447,04	4331190,98	228° 04' 43"	37,52
222	350421,97	4331163,06	217° 02' 26"	12,77
223	350411,78	4331155,37	243° 35' 32"	71,70
224	350379,89	4331091,15	244° 24' 05"	44,81
225	350360,53	4331050,74	250° 39' 28"	13,98
226	350355,90	4331037,55	265° 04' 54"	263,02
227	350333,35	4330775,50	332° 58' 43"	42,11

228	350370,86	4330756,37	244° 55' 49"	63,06
229	350344,14	4330699,25	175° 36' 05"	0,13
230	350344,01	4330699,26	184° 20' 00"	8,07
231	350335,96	4330698,65	137° 05' 05"	21,38
232	350320,30	4330713,21	136° 56' 29"	25,88
233	350301,39	4330730,88	136° 54' 46"	10,80
234	350293,50	4330738,26	263° 28' 53"	25,55
235	350290,60	4330712,88	314° 47' 14"	49,48
236	350325,46	4330677,76	344° 09' 39"	22,20
126	350346,82	4330671,70		
237	350799,78	4331344,02	268° 56' 25"	20,00
238	350799,41	4331324,02	268° 56' 25"	20,00
239	350799,04	4331304,02	268° 56' 25"	20,00
240	350798,67	4331284,02	178° 57' 07"	41,01
241	350757,67	4331284,77	178° 56' 40"	23,34
242	350734,33	4331285,20	133° 46' 32"	15,22
243	350723,80	4331296,19	133° 26' 23"	20,00
244	350710,05	4331310,71	134° 13' 07"	15,56
245	350699,20	4331321,86	178° 53' 37"	4,66
246	350694,54	4331321,95	269° 06' 58"	44,73
247	350693,85	4331277,23	268° 56' 25"	79,47
248	350692,38	4331197,77	232° 05' 13"	22,41
249	350678,61	4331180,09	140° 34' 42"	37,83
250	350649,39	4331204,11	140° 38' 18"	19,00
251	350634,70	4331216,16	88° 37' 27"	27,49
252	350635,36	4331243,64	88° 29' 23"	33,39
253	350636,24	4331277,02	88° 22' 20"	23,94
254	350636,92	4331300,95	88° 45' 43"	52,76
255	350638,06	4331353,70	42° 03' 06"	50,18
256	350675,32	4331387,31	358° 56' 48"	48,96
257	350724,27	4331386,41	313° 42' 45"	33,67
258	350747,54	4331362,07	358° 57' 30"	11,55
259	350759,09	4331361,86	89° 00' 44"	2,90
260	350759,14	4331364,76	88° 54' 32"	21,00
261	350759,54	4331385,76	358° 56' 16"	41,00
262	350800,53	4331385,00	268° 59' 24"	20,99
263	350800,16	4331364,01	268° 54' 39"	19,99
237	350799,78	4331344,02		
264	351249,52	4332958,47	59° 03' 39"	3,99

265	351251,57	4332961,89	148° 06' 04"	13,13
266	351240,42	4332968,83	104° 49' 54"	12,58
267	351237,20	4332980,99	76° 35' 00"	44,86
268	351247,61	4333024,63	157° 08' 46"	49,75
269	351201,77	4333043,95	264° 23' 53"	4,20
270	351201,36	4333039,77	337° 08' 01"	45,06
271	351242,88	4333022,26	256° 38' 17"	42,45
272	351233,07	4332980,96	285° 03' 36"	15,20
273	351237,02	4332966,28	328° 00' 10"	14,74
264	351249,52	4332958,47		
274	350611,02	4330600,03	8° 32' 22"	16,23
275	350627,07	4330602,44	76° 13' 24"	49,80
276	350638,93	4330650,81	87° 36' 51"	0,96
277	350638,97	4330651,77	77° 04' 42"	52,99
278	350650,82	4330703,42	76° 14' 00"	37,11
279	350659,65	4330739,46	159° 01' 40"	15,14
280	350645,51	4330744,88	256° 37' 07"	64,08
281	350630,68	4330682,54	178° 58' 39"	22,41
282	350608,27	4330682,94	178° 49' 37"	41,03
283	350567,25	4330683,78	138° 24' 11"	24,78
284	350548,72	4330700,23	141° 11' 48"	15,59
285	350536,57	4330710,00	139° 44' 10"	17,13
286	350523,50	4330721,07	230° 12' 46"	3,97
287	350520,96	4330718,02	178° 20' 52"	3,12
288	350517,84	4330718,11	139° 31' 52"	21,57
289	350501,43	4330732,11	140° 07' 02"	8,56
290	350494,86	4330737,60	132° 08' 28"	5,81
291	350490,96	4330741,91	118° 31' 57"	16,41
292	350483,12	4330756,33	64° 07' 15"	4,86
293	350485,24	4330760,70	117° 07' 11"	24,94
294	350473,87	4330782,90	25° 26' 10"	1,82
295	350475,51	4330783,68	116° 47' 09"	27,87
296	350462,95	4330808,56	117° 55' 33"	18,83
297	350454,13	4330825,20	50° 40' 45"	2,57
298	350455,76	4330827,19	110° 50' 18"	7,84
299	350452,97	4330834,52	241° 11' 21"	22,14
300	350442,30	4330815,12	241° 13' 35"	22,98
301	350431,24	4330794,98	52° 52' 41"	24,09
302	350445,78	4330814,19	293° 11' 55"	1,22
303	350446,26	4330813,07	293° 01' 56"	34,84

304	350459,89	4330781,01	292° 59' 17"	25,02
305	350469,66	4330757,98	293° 03' 26"	25,00
306	350479,45	4330734,98	319° 30' 21"	18,00
307	350493,14	4330723,29	319° 27' 39"	15,00
308	350504,54	4330713,54	315° 40' 12"	27,82
309	350524,44	4330694,10	321° 09' 26"	15,16
310	350536,25	4330684,59	321° 07' 28"	22,80
311	350554,00	4330670,28	321° 01' 53"	7,54
312	350559,86	4330665,54	356° 04' 00"	13,41
313	350573,24	4330664,62	357° 32' 28"	49,42
314	350622,61	4330662,50	358° 04' 03"	3,26
315	350625,87	4330662,39	256° 36' 20"	64,10
274	350611,02	4330600,03		
316	350837,49	4331110,10	230° 42' 14"	41,34
317	350811,31	4331078,11	230° 41' 39"	17,18
318	350800,43	4331064,82	230° 43' 02"	18,53
319	350788,70	4331050,48	178° 39' 30"	12,81
320	350775,89	4331050,78	240° 57' 49"	6,12
321	350772,92	4331045,43	319° 40' 49"	9,27
322	350779,99	4331039,43	230° 52' 58"	58,50
323	350743,08	4330994,04	141° 08' 36"	75,00
324	350684,68	4331041,09	140° 45' 24"	6,13
325	350679,93	4331044,97	179° 20' 31"	13,93
326	350666,00	4331045,13	320° 53' 02"	22,35
327	350683,34	4331031,03	320° 53' 00"	34,28
328	350709,94	4331009,40	320° 52' 21"	35,39
329	350737,39	4330987,07	230° 53' 50"	60,01
330	350699,54	4330940,50	213° 05' 05"	1,58
331	350698,22	4330939,64	233° 07' 48"	0,05
332	350698,19	4330939,60	186° 07' 16"	10,97
333	350687,28	4330938,43	185° 02' 33"	0,34
334	350686,94	4330938,40	180° 00' 00"	0,01
335	350686,93	4330938,40	141° 09' 08"	38,53
336	350656,92	4330962,57	117° 58' 27"	12,00
337	350651,29	4330973,17	216° 48' 13"	13,84
338	350640,21	4330964,88	216° 48' 58"	6,41
339	350635,08	4330961,04	298° 02' 38"	13,00
340	350641,19	4330949,57	321° 19' 39"	6,99
341	350646,65	4330945,20	321° 09' 53"	20,41
342	350662,55	4330932,40	325° 43' 54"	14,01

343	350674,13	4330924,51	318° 33' 53"	2,16
344	350675,75	4330923,08	274° 55' 08"	10,73
345	350676,67	4330912,39	300° 56' 27"	8,56
346	350681,07	4330905,05	48° 37' 36"	37,67
347	350705,97	4330933,32	64° 22' 06"	2,20
348	350706,92	4330935,30	50° 55' 53"	25,39
349	350722,92	4330955,01	50° 52' 42"	43,01
350	350750,06	4330988,38	50° 51' 19"	25,65
351	350766,25	4331008,27	50° 52' 16"	27,86
352	350783,83	4331029,88	55° 26' 19"	26,81
353	350799,04	4331051,96	55° 30' 51"	29,95
354	350816,00	4331076,65	50° 08' 08"	32,39
355	350836,76	4331101,51	50° 05' 32"	11,47
356	350844,12	4331110,31	50° 08' 25"	33,86
357	350865,82	4331136,30	58° 37' 15"	11,83
358	350871,98	4331146,40	164° 59' 42"	2,01
359	350870,04	4331146,92	228° 31' 20"	49,14
316	350837,49	4331110,10		
360	350542,30	4330490,24	39° 54' 30"	28,52
361	350564,18	4330508,54	175° 23' 54"	45,25
362	350519,08	4330512,17	172° 26' 36"	14,98
363	350504,23	4330514,14	172° 24' 38"	22,18
364	350482,24	4330517,07	146° 13' 01"	1,71
365	350480,82	4330518,02	145° 51' 48"	22,06
366	350462,56	4330530,40	145° 53' 16"	21,08
367	350445,11	4330542,22	141° 08' 39"	21,01
368	350428,75	4330555,40	141° 38' 34"	9,17
369	350421,56	4330561,09	96° 44' 57"	1,70
370	350421,36	4330562,78	138° 24' 34"	11,06
371	350413,09	4330570,12	138° 24' 16"	10,00
372	350405,61	4330576,76	137° 17' 19"	15,94
373	350393,90	4330587,57	139° 20' 47"	14,28
374	350383,07	4330596,87	122° 17' 26"	6,81
375	350379,43	4330602,63	120° 32' 19"	18,26
376	350370,15	4330618,36	111° 32' 30"	24,57
377	350361,13	4330641,21	115° 12' 04"	4,51
378	350359,21	4330645,29	105° 52' 56"	17,47
379	350354,43	4330662,09	64° 30' 49"	8,55
380	350358,11	4330669,81	65° 09' 53"	8,00
381	350361,47	4330677,07	64° 25' 12"	23,42

382	350371,58	4330698,19	64° 23' 34"	19,00
383	350379,79	4330715,32	24° 53' 12"	16,49
384	350394,75	4330722,26	293° 54' 07"	38,40
385	350410,31	4330687,15	294° 46' 31"	21,19
386	350419,19	4330667,91	317° 09' 32"	21,40
387	350434,88	4330653,36	317° 05' 28"	12,01
388	350443,68	4330645,18	319° 20' 27"	10,74
389	350451,83	4330638,18	49° 51' 47"	5,76
390	350455,54	4330642,58	58° 57' 46"	4,01
391	350457,61	4330646,02	53° 55' 28"	11,40
392	350464,32	4330655,23	135° 53' 11"	7,31
393	350459,07	4330660,32	139° 32' 38"	15,00
394	350447,66	4330670,05	132° 43' 06"	14,56
395	350437,78	4330680,75	123° 42' 00"	16,06
396	350428,87	4330694,11	112° 58' 04"	24,45
397	350419,33	4330716,62	113° 01' 03"	24,50
398	350409,75	4330739,17	113° 01' 44"	19,07
399	350402,29	4330756,72	52° 50' 34"	13,16
400	350410,24	4330767,21	150° 55' 14"	2,24
401	350408,28	4330768,30	240° 30' 28"	119,01
402	350349,69	4330664,71	164° 12' 21"	18,74
403	350331,66	4330669,81	285° 09' 30"	32,20
404	350340,08	4330638,73	292° 10' 52"	31,65
405	350352,03	4330609,42	301° 05' 32"	29,80
406	350367,42	4330583,90	317° 20' 48"	31,78
407	350390,79	4330562,37	317° 24' 02"	15,03
408	350401,85	4330552,20	317° 18' 54"	10,68
409	350409,70	4330544,96	320° 27' 50"	30,22
410	350433,01	4330525,72	326° 12' 12"	49,24
411	350473,93	4330498,33	351° 35' 23"	44,24
412	350517,69	4330491,86	356° 14' 02"	24,66
360	350542,30	4330490,24		
413	350778,97	4331056,71	358° 40' 18"	6,90
414	350785,87	4331056,55	50° 43' 33"	74,70
415	350833,16	4331114,38	48° 18' 57"	52,57
416	350868,12	4331153,64	345° 05' 37"	7,35
417	350875,22	4331151,75	345° 09' 16"	2,58
418	350877,71	4331151,09	83° 03' 15"	9,92
419	350878,91	4331160,94	58° 14' 26"	20,99
420	350889,96	4331178,79	65° 34' 51"	24,96

421	350900,28	4331201,52	68° 57' 45"	0,70
422	350900,53	4331202,17	159° 27' 38"	8,09
423	350892,95	4331205,01	260° 39' 18"	21,68
424	350889,43	4331183,62	249° 37' 50"	12,93
425	350884,93	4331171,50	162° 43' 51"	10,88
426	350874,54	4331174,73	295° 19' 24"	10,73
427	350879,13	4331165,03	258° 10' 04"	3,66
428	350878,38	4331161,45	111° 48' 05"	14,76
429	350872,90	4331175,15	163° 15' 08"	2,26
430	350870,74	4331175,80	242° 27' 49"	20,05
431	350861,47	4331158,02	242° 50' 42"	31,27
432	350847,20	4331130,20	179° 19' 28"	17,81
433	350829,39	4331130,41	236° 17' 51"	25,77
434	350815,09	4331108,97	234° 48' 09"	35,64
435	350794,55	4331079,85	236° 02' 52"	27,90
413	350778,97	4331056,71		

Земельный участок с условным номером :ЗУ08 (по схеме межевания)

Площадь земельного участка – 647 кв. м.

№ точки	X	Y	Дирекционное направление	Длина линии
1	350630,40	4330989,95	218° 51' 08"	9,77
2	350622,79	4330983,82	312° 36' 22"	25,73
3	350640,21	4330964,88	36° 48' 13"	13,84
4	350651,29	4330973,17	118° 01' 13"	31,70
5	350636,40	4331001,15	122° 13' 17"	1,41
6	350635,65	4331002,34	87° 08' 15"	0,20
7	350635,66	4331002,54	87° 27' 14"	20,26
8	350636,56	4331022,78	172° 24' 07"	10,66
9	350625,99	4331024,19	311° 57' 32"	6,00
10	350630,00	4331019,73	270° 46' 10"	29,78
1	350630,40	4330989,95		

Земельный участок с условным номером :ЗУ09 (по схеме межевания)

Площадь земельного участка – 2 336 кв. м.

№ точки	X	Y	Дирекционное направление	Длина линии
1	350551,59	4330948,92	299° 14' 32"	89,23
2	350595,18	4330871,06	321° 18' 56"	29,18
3	350617,96	4330852,82	276° 09' 38"	11,28
4	350619,17	4330841,61	8° 37' 15"	13,54
5	350632,56	4330843,64	53° 30' 41"	18,63
6	350643,64	4330858,62	140° 13' 19"	8,00

7	350637,49	4330863,74	192° 10' 32"	5,45
8	350632,16	4330862,59	139° 10' 35"	18,74
9	350617,98	4330874,84	139° 29' 32"	18,60
10	350603,84	4330886,92	120° 16' 24"	17,08
11	350595,23	4330901,67	116° 36' 45"	27,01
12	350583,13	4330925,82	116° 05' 28"	27,03
13	350571,24	4330950,10	114° 54' 17"	15,13
14	350564,87	4330963,82	228° 17' 25"	19,96
1	350551,59	4330948,92		

Земельный участок с условным номером :ЗУ10 (по схеме межевания)

Площадь земельного участка – 723 кв. м.

№ точки	X	Y	Дирекционное направление	Длина линии
1	350633,67	4331036,61	206° 16' 08"	44,99
2	350593,33	4331016,70	234° 06' 04"	77,29
3	350548,01	4330954,09	308° 42' 34"	3,61
4	350550,27	4330951,27	299° 19' 23"	2,70
5	350551,59	4330948,92	54° 03' 04"	77,90
6	350597,32	4331011,98	26° 16' 19"	41,95
7	350634,94	4331030,55	101° 50' 10"	6,19
1	350633,67	4331036,61		

Земельный участок с условным номером :1073 (по схеме межевания)

Площадь земельного участка – 8 967 кв. м.

№ точки	X	Y	Дирекционное направление	Длина линии
1	350548,01	4330954,09	234° 07' 29"	22,70
2	350534,71	4330935,70	228° 26' 14"	31,61
3	350513,74	4330912,05	227° 35' 24"	14,71
4	350503,82	4330901,19	213° 37' 50"	18,72
5	350488,23	4330890,82	214° 44' 50"	7,67
6	350481,93	4330886,45	227° 08' 10"	26,18
7	350464,12	4330867,26	241° 07' 52"	55,18
8	350437,48	4330818,94	241° 18' 34"	52,45
9	350412,30	4330772,93	150° 54' 52"	7,22
10	350405,99	4330776,44	240° 32' 13"	120,30
11	350346,82	4330671,70	164° 09' 12"	110,85
12	350240,18	4330701,97	254° 25' 12"	6,03
13	350238,56	4330696,16	344° 11' 54"	115,49
14	350349,69	4330664,71	60° 30' 28"	119,01
15	350408,28	4330768,30	331° 00' 23"	7,28
16	350414,65	4330764,77	61° 13' 35"	57,44

17	350442,30	4330815,12	61° 11' 45"	48,88
18	350465,85	4330857,95	61° 20' 02"	6,59
19	350469,01	4330863,73	47° 06' 28"	24,80
20	350485,89	4330881,90	31° 51' 44"	6,78
21	350491,65	4330885,48	34° 01' 00"	18,00
22	350506,57	4330895,55	47° 06' 57"	11,30
23	350514,26	4330903,83	49° 10' 53"	22,60
24	350529,03	4330920,93	116° 20' 58"	4,75
25	350526,92	4330925,19	25° 04' 12"	3,26
26	350529,87	4330926,57	25° 07' 19"	9,23
27	350538,23	4330930,49	54° 03' 41"	22,76
28	350551,59	4330948,92	119° 19' 23"	2,70
29	350550,27	4330951,27	128° 42' 34"	3,61
1	350548,01	4330954,09		
30	351186,87	4331011,12	161° 03' 34"	6,81
31	351180,43	4331013,33	139° 18' 16"	232,61
32	351004,07	4331165,00	269° 17' 24"	8,07
33	351003,97	4331156,93	319° 21' 34"	230,33
34	351178,75	4331006,91	125° 39' 19"	2,83
35	351177,10	4331009,21	11° 03' 42"	9,95
30	351186,87	4331011,12		
36	350996,35	4331171,63	139° 18' 16"	23,74
37	350978,35	4331187,11	139° 20' 41"	6,91
38	350973,11	4331191,61	229° 34' 49"	32,50
39	350952,04	4331166,87	234° 53' 10"	36,61
40	350930,98	4331136,92	165° 13' 42"	2,08
41	350928,97	4331137,45	254° 19' 02"	5,99
42	350927,35	4331131,68	344° 59' 55"	6,34
43	350933,47	4331130,04	54° 52' 31"	66,79
44	350971,90	4331184,67	316° 38' 12"	3,22
45	350974,24	4331182,46	319° 22' 00"	28,98
46	350996,23	4331163,59	89° 08' 42"	8,04
36	350996,35	4331171,63		
47	350876,98	4331145,07	83° 05' 09"	6,06
48	350877,71	4331151,09	165° 06' 34"	9,92
49	350868,12	4331153,64	228° 18' 57"	52,57
50	350833,16	4331114,38	230° 43' 33"	74,70
51	350785,87	4331056,55	178° 38' 55"	135,70

52	350650,21	4331059,75	245° 39' 49"	21,16
53	350641,49	4331040,47	206° 16' 16"	8,72
54	350633,67	4331036,61	281° 50' 10"	6,19
55	350634,94	4331030,55	26° 15' 19"	12,41
56	350646,07	4331036,04	65° 41' 19"	19,33
57	350654,03	4331053,66	358° 38' 50"	134,71
58	350788,70	4331050,48	50° 42' 17"	77,04
59	350837,49	4331110,10	48° 31' 20"	49,14
60	350870,04	4331146,92	345° 04' 25"	7,18
47	350876,98	4331145,07		
61	351230,20	4330481,14	38° 45' 08"	76,54
62	351289,89	4330529,05	82° 35' 29"	6,51
63	351290,73	4330535,51	128° 52' 30"	9,15
64	351284,99	4330542,63	176° 15' 23"	8,12
65	351276,89	4330543,16	308° 46' 42"	12,07
66	351284,45	4330533,75	262° 30' 15"	1,53
67	351284,25	4330532,23	218° 45' 45"	74,13
68	351226,45	4330485,82	308° 42' 16"	6,00
61	351230,20	4330481,14		
69	351262,78	4330735,67	53° 34' 35"	40,30
70	351286,71	4330768,10	39° 57' 55"	60,59
71	351333,15	4330807,02	111° 21' 04"	1,18
72	351332,72	4330808,12	162° 56' 14"	1,06
73	351331,71	4330808,43	111° 17' 58"	78,65
74	351303,14	4330881,71	130° 29' 22"	30,03
75	351283,64	4330904,55	123° 52' 20"	30,56
76	351266,61	4330929,92	127° 42' 23"	13,42
77	351258,40	4330940,54	127° 39' 36"	19,87
78	351246,26	4330956,27	150° 49' 49"	11,12
79	351236,55	4330961,69	135° 07' 51"	21,69
80	351221,18	4330976,99	222° 56' 24"	1,97
81	351219,74	4330975,65	136° 36' 29"	45,61
82	351186,60	4331006,98	192° 01' 20"	3,31
83	351183,36	4331006,29	315° 03' 49"	69,98
84	351232,90	4330956,86	330° 48' 19"	10,72
85	351242,26	4330951,63	307° 40' 15"	18,46
86	351253,54	4330937,02	307° 40' 21"	23,56
87	351267,94	4330918,37	307° 40' 46"	50,39
88	351298,74	4330878,49	291° 22' 21"	74,91

89	351326,04	4330808,73	219° 12' 35"	23,76
90	351307,63	4330793,71	307° 24' 19"	3,00
91	351309,45	4330791,33	219° 16' 19"	43,85
92	351275,50	4330763,57	234° 08' 00"	29,36
93	351258,30	4330739,78	233° 16' 38"	10,12
94	351252,25	4330731,67	233° 28' 43"	13,48
95	351244,23	4330720,84	38° 38' 27"	23,75
69	351262,78	4330735,67		

Земельный участок с условным номером :ЗУ11 (по схеме межевания)
Площадь земельного участка – 493 кв. м.

№ точки	X	Y	Дирекционное направление	Длина линии
1	350643,64	4330858,62	51° 07' 32"	59,64
2	350681,07	4330905,05	120° 56' 27"	8,56
3	350676,67	4330912,39	230° 57' 52"	2,38
4	350675,17	4330910,54	230° 55' 54"	24,97
5	350659,43	4330891,15	231° 19' 30"	35,11
6	350637,49	4330863,74	320° 13' 19"	8,00
1	350643,64	4330858,62		

Земельный участок с условным номером :ЗУ12 (по схеме межевания)
Площадь земельного участка – 4 146 кв. м.

№ точки	X	Y	Дирекционное направление	Длина линии
1	350595,84	4331008,84	30° 28' 36"	20,98
2	350613,92	4331019,48	21° 19' 01"	12,96
3	350625,99	4331024,19	352° 24' 07"	10,66
4	350636,56	4331022,78	101° 47' 11"	38,92
5	350628,61	4331060,88	178° 56' 35"	27,10
6	350601,51	4331061,38	232° 52' 59"	84,91
7	350550,27	4330993,67	225° 58' 14"	26,72
8	350531,70	4330974,46	308° 41' 13"	29,71
9	350550,27	4330951,27	299° 19' 23"	2,70
10	350551,59	4330948,92	48° 17' 25"	19,96
11	350564,87	4330963,82	54° 52' 58"	4,12
12	350567,24	4330967,19	52° 07' 35"	34,03
13	350588,13	4330994,05	62° 28' 01"	16,68
1	350595,84	4331008,84		

8.2. Сведения о границах территории, в отношении которой утвержден проект межевания, содержащие перечень координат характерных точек этих границ в системе координат, используемой для ведения Единого государственного реестра недвижимости.

№ точки	X	Y	Дирекционное направление	Длина линии
Площадь			18 255 кв. м	
1	350656,92	4330962,57	117° 58' 27"	12,00
2	350651,29	4330973,17	118° 01' 13"	31,70
3	350636,40	4331001,15	122° 13' 17"	1,41
4	350635,65	4331002,34	87° 08' 15"	0,20
5	350635,66	4331002,54	87° 27' 14"	20,26
6	350636,56	4331022,78	101° 47' 11"	38,92
7	350628,61	4331060,88	178° 56' 35"	27,10
8	350601,51	4331061,38	232° 52' 59"	84,91
9	350550,27	4330993,67	225° 58' 14"	26,72
10	350531,70	4330974,46	308° 41' 13"	29,71
11	350550,27	4330951,27	299° 19' 23"	2,70
12	350551,59	4330948,92	299° 14' 32"	89,23
13	350595,18	4330871,06	321° 18' 56"	29,18
14	350617,96	4330852,82	276° 09' 38"	11,28
15	350619,17	4330841,61	8° 37' 15"	13,54
16	350632,56	4330843,64	53° 30' 41"	18,63
17	350643,64	4330858,62	51° 07' 32"	59,64
18	350681,07	4330905,05	48° 37' 36"	37,67
19	350705,97	4330933,32	141° 05' 23"	10,00
20	350698,19	4330939,60	186° 07' 16"	10,97
21	350687,28	4330938,43	185° 02' 33"	0,34
22	350686,94	4330938,40	180° 00' 00"	0,01
23	350686,93	4330938,40	141° 09' 08"	38,53
1	350656,92	4330962,57		